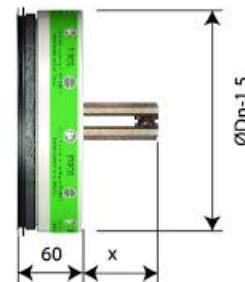
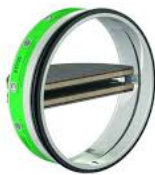


Neu ab Lager bei Luftkontor Berlin GmbH - Brandschutz-Absperrelement SC+90 Rf-t

Runde Brandschutzklappe nach EN 15650 für den Rohreinschub, brandschutztechnisch geprüft nach EN 1366-2 bis 300Pa, mit einer Klassifizierung nach EN 13501-3.

Die runden Brandschutzelemente sind mit einem Schmelzlot ausgestattet, welches die beiden Klappenflügel im geöffneten Zustand hält. Beim Überschreiten der Temperatur von 72°C im Rohr, löst sich das Schmelzlot und lässt die Klappenflügel schließen.

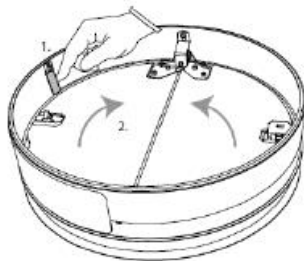
Das Absperrelement ist nun geschlossen und zwei Rückhaltefedern verriegeln die Klappe gegen Feuer und Rauch. Die Klappe wird in ein Wickelfalzrohr mit gleichem Durchmesser geschoben und mittels Lippendichtung in ihrer Lage gehalten.



- Nenndurchmesser 100 bis 200
- Geeignet für den Einbau in massiven Wänden und Decken
- Geeignet für den Einbau in Leichtbauwänden
(Metallständerwände mit beidseitiger Beplankung aus Gipskartonplatten)
- Für den Innenbereich
- Umgebungstemperatur unter 50°C
- Einfache Montage
- Keine Platzverschwendung im Wanddurchbruch

Die Klappe muss entsprechend dem Klassifizierungsbericht und der Installationsanweisung installiert werden.

Die zwei Rastfedern vorsichtig eindrücken, um die Klappenflügel zu entriegeln



Das Schmelzlot wird in die Halterung geklickt, um die Klappenflügel zu arretieren



Zum Lösen der Klappenblätter, diese gegeneinander drücken und vorsichtig das Schmelzlot zur Seite schieben